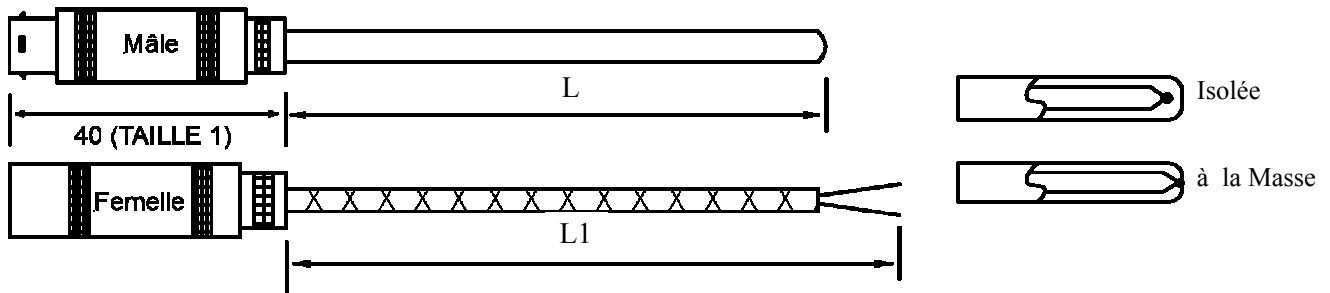


CAPTEUR THERMOCOUPLE À ISOLATION MINÉRALE

DC09

CONNECTEUR LÉMO



- **Série :** Capteur thermocouple suivant IEC 584 à isolation minérale. Sortie par connecteur LEMO.

• **Nature du thermocouple :**

Type	K		N		J		T	
	Simple S				Double D			
Ø (mm)	1	1,5	2	3	4,5	6		
Code	10	15	20	30	45	60		

- **Nature de la gaine :** L = Inconel 600 - R = Acier Réfractaire 310
X = Acier Inox
P = Pyrosil (uniquement pour couple N)

- **Longueur utile :** L (mm)

- **Nature de la soudure :** I = Isolée - M = Masse

- **Nature du connecteur LEMO :** M = Mâle (FFA) - F = Femelle (PCA)

Ø du connecteur LEMO (mm)	9	12	14,8
Taille	0	1	2

Si connu, donner la référence du connecteur LEMO

- **Prolongateur :** P = Avec prolongateur - O = Sans prolongateur

- **Nature du câble de sortie :** (câble d'extension : 0.22 mm²)

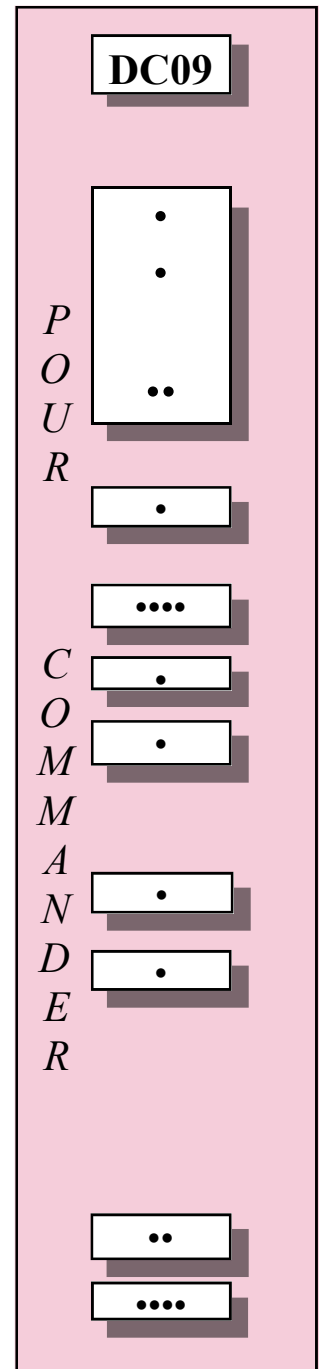
	PVC/Tresse Cu étamé/PVC	Téflon/Tresse Cu étamé/Téflon	Soie de verre/Soie de verre/Tresse inox
T°C Max.	105°C	205°C	400°C
Code	BP	BT	VX

- **Longueur câble :** L1 (mm)

- **Options :** Raccord coulissant, bride coulissante, etc...

Exemple : DC09.KS30.L.0400.L.M.1.P.BP.2000

Capteur thermocouple - Couple type K simple - Gaine Ø 3 mm en Inconel 600 - Longueur utile de 400 mm - Soudure chaude isolée - Sortie par connecteur LEMO, mâle, taille 1 - Prolongateur en PVC/Blindé/PVC de longueur 2000 mm.



NOTICE : 09/08/2013